

ASTROPHIL-SERVICE

SPEZIALVERSAND FÜR RAUMFAHRTBELEGE

DR. TORSTEN GEMSA

BEETHOVENALLEE 32; D-14612 FALKENSEE

Tel.: (03322) 23 25 38

Fax: (03322) 23 25 39

Mail: Astrophil@t-online.de



ANGEBOT 03-2022

Die Internationale Raumstation ISS (Teil 2)

Aktualisiertes Gesamtangebot 2001 – 2004

Der Aufbau der ISS begann am 20.11.1998 mit dem Start des Basismoduls Sarja (FGB). Mit Swesda erhielt die ISS am 12.7.2000 ein Wohnmodul, das zugleich als Steuerzentrale dient. Am 31.10.2000 folgte Sojus TM 31 mit der ersten ISS-Stammesbesatzung. Seit dem 2.11.2000 ist die Internationale Raumstation ständig bemannt.

STS-108: Mehrzweckmodul Raffaello (MPLM)

ISS-Nutzungsflug UF 1 - Endeavour F-17

Crew STS-108: Dominic Gorie, Mark Kelly, Linda Godwin und Daniel Tani (alle USA)
Hinflug Expedition 4 Juri Onufrienko (R), Daniel Bursch und Carl Walz (beide USA)
Rückflug Expedition 3 Frank Culbertson (USA), Michail Tjurin und Wladimir Deschurrow (R)
Missionsverlauf: **Start:** 05.12.2001; **Kopplung:** 07.12.2001; **Abkopplung:** 15.12.2001
Landung: 17.12.2001



Kopplung Endeavour an ISS – Flugleitzentrum Koroljow:

| | | | |
|------|----------|--|------|
| 200. | 07.12.01 | Links: SU 1 mit H.St. KOR + RKK-Energija-St., R-eg | 7,95 |
| 201. | 07.12.01 | Mitte: dto. SU 2 | 7,95 |
| 202. | 10.12.01 | Ausstieg Linda Godwin + Daniel Tani (4:12 h), Flugleitzentrum Koroljow: | |
| | | Rechts: SU mit H.St. KOR + RKK-Energija-St., R-eg | 7,95 |



| | | | |
|------|----------|---|------|
| 203. | 15.12.01 | Abkopplung Endeavour – Flugleitzentrum Koroljow: | |
| | | Links: SU 1 mit H.St. KOR + RKK-Energija-St., R-eg | 7,95 |
| 204. | 15.12.01 | Rechts: dto. SU 2 | 7,95 |



205. 05.12.01 **Startbeleg STS 108 – NASA Goddard Space Flight Center (NASCOM)**
Links: SU mit H.St. Greenbelt + Stations-Cachet (blau) + SI (rot)
 + OU STS Networks Director, eg 17,50
206. 05.12.01 **Bergungsbeleg** der beiden Solid Rocket Booster (SRB) von STS 108
 im Atlantik durch das Bergungsschiff Liberty:
Rechts: Cachet des Bergungsschiffes mit Positionsangaben und OU des Kapitäns,
 Poststempel KSC, eg, RRR 25,--

Die beiden wiederverwendbaren Space-Shuttle-Feststoffraketen (SRB) waren als Booster verantwortlich für den Hauptanteil des Schubs, um das Space Shuttle in den Weltraum zu befördern. Nach dem Ausbrennen kehrten sie an jeweils drei Fallschirmen zurück zur Erde. Zur Bergung aus dem Atlantischen Ozean betrieb die NASA die Bergungsschiffe Freedom und Liberty.

Ausstiege Expedition 4 (4. ISS-Stammbesatzung)

Crew Expedition 4 Juri Onufrijenko (R), Daniel Bursch und Carl Walz (beide USA)
Missionsverlauf: Start mit STS 108 (05.12.2001); Rückkehr mit STS 111 (19.6.2002)



207. 15.01.02 **1. Ausstieg** Onufrijenko + Walz (6:03 h) – Flugleitzentrum Koroljow:
Links: SU mit H.St. KOR + RKK-Energija-St., R-eg 7,45
208. 25.01.02 **2. Ausstieg** Onufrijenko + Bursch (5:59 h) – Flugleitzentrum Koroljow:
Mitte: SU mit H.St. KOR + RKK-Energija-St., R-eg 7,45
209. 20.02.02 **3. Ausstieg** Walz + Bursch (5:47 h) – Flugleitzentrum Koroljow:
Rechts: SU mit H.St. KOR + RKK-Energija-St., R-eg 7,45

Progress M1-8: 7. Versorgungstransporter zur ISS



Das Feldpostamt 08814 befindet sich nahe der Sojus-Startplattform. Die Feldpostbelege sind daher die wichtigsten philatelistischen Dokumente.

Startbeleg Kosmodrom-Feldpostamt 08814:

- | | | | |
|------|----------|---|-------|
| 210. | 22.03.02 | Links: SU 1 mit H.St. Feldpostamt + blauer Feldpost-N.St. "Gagarin-Start 22 MAR 2002", R-eg | 9,95 |
| 211. | 22.03.02 | Mitte: dto. SU 2 | 9,95 |
| 212. | 22.03.02 | Rechts: nach Deutschland gelauf. SU mit H.St. Feldpostamt + Feldpost-N.St. "Gagarin-Start 22 MAR 2002" (blau) sowie mit dt. + russ. R-Kontroll-Label auf Vorder- und Rückseite, R-eg (Ausland), RRR! | 10,50 |



- | | | | |
|------|----------|---|------|
| 213. | 25.03.02 | Kopplung Progress M1-8 mit ISS – Flugleitzentrum Koroljow: Rechts: SU mit H.St. KOR + RKK-Energija-St., R-eg | 7,45 |
|------|----------|---|------|

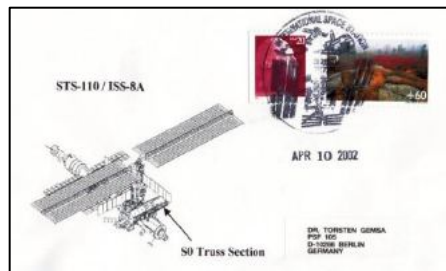
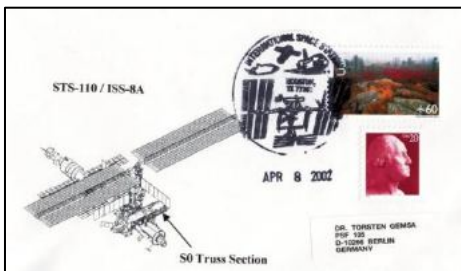
STS-110: Aufbauflug Gitterstruktur + "Eisenbahn"

ISS-Flug 8A - Atlantis F-25

Crew STS-110: Michael Bloomfield, Stephen Frick, Jerry Ross, Steven Smith, Ellen Ochoa, Lee Morin und Rex Walheim (alle USA)

Missionsverlauf: **Start:** 08.04.2002; **Kopplung:** 10.04.2002; **Abkopplung:** 17.04.2002

Landung: 19.04.2002



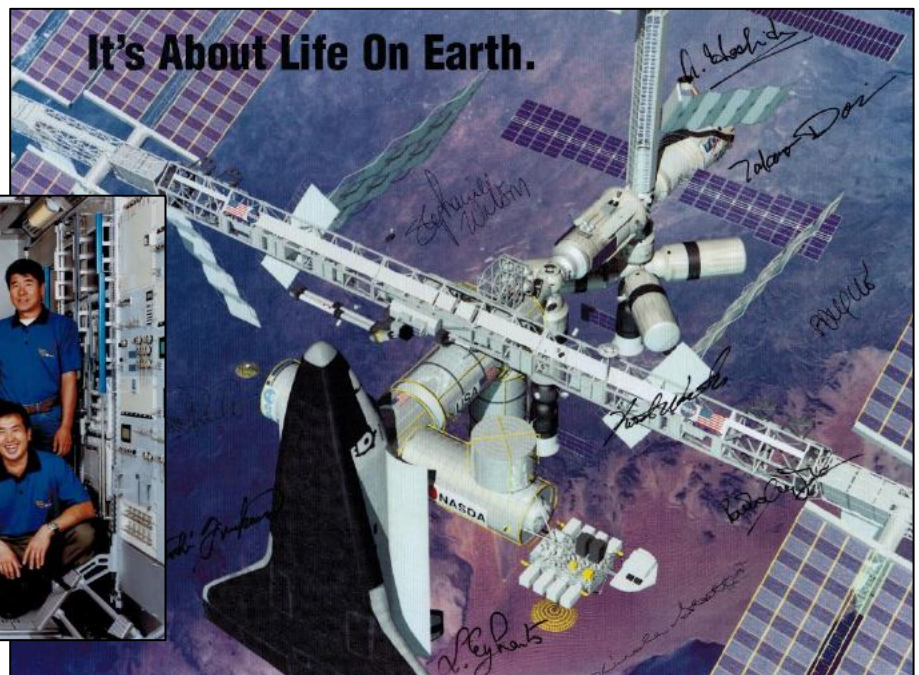
- | | | | |
|------|----------|---|------|
| 214. | 08.04.02 | Links: Start Mission Control Houston: gedrucktes NASA-C. mit S.St. HOU | 8,95 |
| 215. | 10.04.02 | Mitte: Kopplung Mission Control Houston: gedrucktes NASA-Cachet mit S.St. HOU, mA | 8,95 |
| 216. | 10.04.02 | Kopplung Flugleitzentrum Koroljow: Rechts: SU mit H.St. KOR + RKK-Energija-St., R-eg | 7,45 |



217. 11.04.02 **Ausstieg 1** Smith + Walheim (7:48 h) – Flugleitzentrum Koroljow:
Mitte: SU mit H.St. KOR + RKK-Energija-St., R-eg 7,45
218. 13.04.02 **Ausstieg 2** Ross + Morin (7:30 h) – Flugleitzentrum Koroljow:
Rechts: SU mit H.St. KOR + RKK-Energija-St., R-eg 7,45
219. 14.04.02 **Ausstieg 3** Smith + Walheim (6:27 h) – Flugleitzentrum Koroljow:
Mitte: SU mit H.St. KOR + RKK-Energija-St., R-eg 7,45



220. 16.04.02 **Ausstieg 4** Ross + Morin (6:37 h) – Flugleitzentrum Koroljow:
Links: SU mit H.St. KOR + RKK-Energija-St., R-eg 7,45
221. 17.04.02 **Abkopplung Atlantis** – Flugleitzentrum Koroljow:
Mitte: SU 1 mit H.St. KOR + RKK-Energija-St., R-eg 7,45
222. 17.04.02 **Rechts:** dto. SU 2 7,45



- 223.A **Farbfoto (21 x 27,5 cm): Die Internationale Raumstation mit 10 Originalautogrammen der Ausbildungscrew (Foto links):** Thomas Reiter, Stephanie Wilson, Léopold Eyharts, Akihiko Hoshide, Takao Doi, Pedro Duque, Paolo Nespoli, Nicole Stott sowie zwei weitere NASA-Astronauten.

Zweiter Weltraumtourist: Mark Shuttleworth (Südafrika) Das Unternehmen Sojus TM 34 – ISS-Taxi 3

Start-Crew: Juri Gidsenko (R), Roberto Vittori (ESA/I), Mark Shuttleworth (Südafrika)
Lande-Crew: Sergei Saljotin, Juri Lontschakow (beide R), Frank De Winne (Belgien)
Missionsverlauf: **Start:** 25.04.2002, **Kopplung:** 27.04.2002, **Landung:** 10.11.2002



Startbeleg Kosmodrom Baikonur:

- | | | | |
|------|----------|--|------|
| 224. | 25.04.02 | Links: SU 1 mit 3 S.St./H.St. BAI, mit russ. oder kasach. Frankatur, R-eg | 9,95 |
| 225. | 25.04.02 | Mitte: dto. SU 2 | 9,95 |
| 226. | 25.04.02 | Rechts: dto. SU 3 | 9,95 |



- | | | | |
|------|----------|--|-------|
| 227. | 25.04.02 | Startbeleg Kosmodrom BAI: Links: SU mit 3 S.St./H.St. BAI, russ. Frank., mit dt.+russ. R-Kontroll-Label auf Vorder- und Rückseite, R-eg nach Deutschland, RRR | 10,50 |
| 228. | 25.04.02 | Rechts: dto. SU Startcrew, RRR | 10,50 |



- | | | | |
|------|----------|---|-------|
| 229. | 25.04.02 | Startbeleg Kosmodrom Baikonur: Links: SU mit 3 S.St./H.St. BAI, kasach. Frank., R-eg nach Deutschland Rückseite mit dt. R-Kontroll-Label, RRR | 14,50 |
| 230. | 25.04.02 | Rechts: dto. SU, RRR | 14,50 |



Startbeleg Kosmodrom-Feldpostamt 08814:

- | | | | |
|------|----------|---|------|
| 231. | 25.04.02 | Links: SU 1 mit H.St. + N.St."Gagarin-Start 25 APR 2002", R-eg | 9,95 |
| 232. | 25.04.02 | Mitte: dto. SU 2 | 9,95 |
| 233. | 25.04.02 | Rechts: dto. SU 3 | 9,95 |



- | | | | |
|------|----------|--|-------|
| 234. | 25.04.02 | Startbeleg Kosmodrom-Feldpostamt 08814 – nach Deutschland: Links: SU mit H.St. + Feldpostamt-N.St."Gagarin-Start 25 APR 2002" (blau), mit dt.+ russ. R-Kontroll-Label auf Vorder- und Rückseite, R-eg, RRR | 10,50 |
| 235. | 25.04.02 | Rechts: dto. SU, RRR | 10,50 |

Da Feldpost zunächst nicht ins Ausland versandt werden durfte, existierte kein entsprechender Stempel für Einschreiben. So kam der Inlandsstempel „Sakasnoje“ zum Einsatz, der per Hand mit einem „R“ für Recommandé überschrieben wurde.



Kopplung an die ISS – Flugleitzentrum Koroljow:

- | | | | |
|------|----------|---|-------|
| 236. | 27.04.02 | Links: SU 1 mit H.St. KOR + RKK-Energija-St., R-eg | 7,45 |
| 237. | 27.04.02 | Mitte: dto. SU 2 | 7,45 |
| 238. | 27.04.02 | Rechts: dto. SU 3 | 7,45 |
| 239. | 27.04.02 | Unten: dto. SU 3, R-eg nach Deutschland, RRR | 12,50 |



STS-111: Mehrzweckmodul Leonardo (MPLM) ISS-Nutzungsflug UF 2 - Endeavour F-18 – Austausch der ISS-Crews

Crew STS-111: Kenneth Cockrell, Paul Lockhart, Franklin Chang-Diaz (USA), Philippe Perrin (F)
Hinflug Expedition 5 Waleri Korsun, Sergei Treschtschow (beide R) und Peggy Whitson (USA)
Rückflug Expedition 4 Juri Onufrienko (R), Daniel Bursch und Carl Walz (beide USA)
Missionsverlauf: **Start:** 05.06.2002; **Kopplung:** 07.06.2002; **Abkopplung:** 15.06.2002
Landung: 19.06.2002



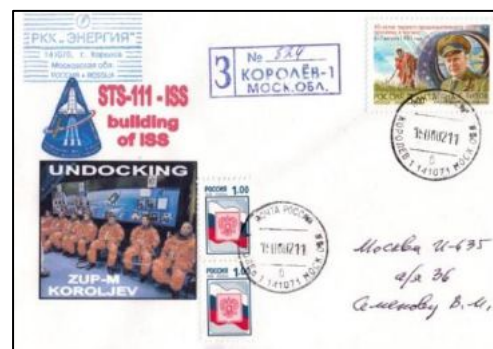
Kopplung Endeavour an ISS – Flugleitzentrum Koroljow:

- | | | | |
|------|----------|---|------|
| 240. | 07.06.02 | Links: SU 1 mit H.St. KOR + RKK-Energija-St., R-eg | 7,45 |
| 241. | 07.06.02 | Rechts: dto. SU 2 | 7,45 |

Drei Ausstiege von Franklin Chang Diaz und Philippe Perrin:



- | | | | |
|------|----------|--|------|
| 242. | 09.06.02 | Ausstieg 1 (7:14 h) – Flugleitzentrum Koroljow: Links: SU mit H.St. KOR + Energija-St., R-eg | 7,45 |
| 243. | 11.06.02 | Ausstieg 2 (5:00 h) – Flugleitzentrum Koroljow: Mitte: SU mit H.St. KOR + Energija-St., R-eg | 7,45 |
| 244. | 13.06.02 | Ausstieg 3 (7:17 h) – Flugleitzentrum Koroljow: Rechts: SU mit H.St. KOR + Energija-St., R-eg | 7,45 |



- | | | | |
|------|----------|--|------|
| 245. | 15.06.02 | Abkopplung Endeavour von der ISS – Flugleitzentrum Koroljow: Links: SU mit H.St. KOR + RKK-Energija-St., R-eg | 7,45 |
| 246. | 15.06.02 | Rechts: dto. SU | 7,45 |

Expedition 5 (5. ISS-Stammbesatzung)

Crew: Waleri Korsun (R), Peggy Whitson (USA) und Sergei Trestschew (R)
Start mit STS 111 (05.06.2002); **Rückkehr** mit STS 113



247. 16.08.02 **1. Ausstieg der ISS-5-Crew Waleri Korsun + Peggy Whitson (4:23 h):**
Links: SU Flugleitzentrum Koroljow mit H.St.KOR + Energija-St., R-eg 7,45
 (Montage von Schutzabdeckungen gegen Mikrometeoriten an Swesda)
248. 26.08.02 **2. Ausstieg der ISS-5-Crew Waleri Korsun + Sergej Trestschew (5:20 h):**
Rechts: SU Flugleitzentrum Koroljow mit H.St. KOR + Energija-St., R-eg 7,45
 (Austausch von Experimentpaketen u. Materialproben am Swesda-Modul)

Autogramme STS-111 – Expedition 5



- 249.A **Links: STS-111-Kommandant Kenneth Cockrell** mit Originalautogramm auf NASA-Farbfoto (20 x 25 cm) 29,--
- 250.A **Mitte: Originalautogramm Sergei Treschtschew – mit STS-111 zur ISS** Sonderedition „Fliegerkosmonauten von RKK Energija“ (Farbfoto 15 x 21 cm) 29,--
- 251.A **Rechts: Die STS-111-Crew, die das Mehrzweckmodul Leonardo zur ISS brachte:** NASA-Farbfoto (20 x 25 cm) mit den 4 Originalautogrammen von Kenneth Cockrell, Paul Lockhart, Franklin Chang-Diaz (USA) und Philippe Perrin (F) 110,--



- 252.A **Expedition-5-Crew** auf Farbfoto (12,5 x 17,5 cm) mit den 3 Originalautogrammen von Waleri Korsun (R), Peggy Whitson (USA) und Sergei Trestschew (R) 49,--

Progress M-46: 8. Versorgungstransporter zur ISS



Startbeleg Postamt BAI:

253. 26.06.02 **Links:** SU mit 3 S.St./H.St. BAI, kasach. Frankatur, R-eg 12,50

Startbeleg vom Kosmodrom-Feldpostamt 08814:

254. 26.06.02 **Mitte:** SU 1 mit H.St. + Feldpost-N.St. "Gagarin-Start 26 JUN 2002" (blau), russ. Frankatur, R-eg 9,95

255. 26.06.02 **Rechts:** dto. SU 2 9,95

Das Feldpostamt 08814 befindet sich nahe der Sojus-Startplattform. Die Feldpostbelege sind daher die wichtigsten philatelistischen Dokumente.



256. 26.06.02 **Rarität: Startbeleg vom Kosmodrom-Feldpostamt 08814:**
Links: SU mit H.St. 08814 + Feldpost-N.St. "Gagarin-Start 26 JUN 2002" (blau); mit dt.+ russ. R-Kontroll-Label, R-eg nach Deutschland, RRR 10,50

257. 29.06.02 **Kopplung Progress M-46 mit ISS – Flugleitzentrum Koroljow:**
Rechts: SU mit H.St. KOR + RKK-Energija-St., R-eg 7,45

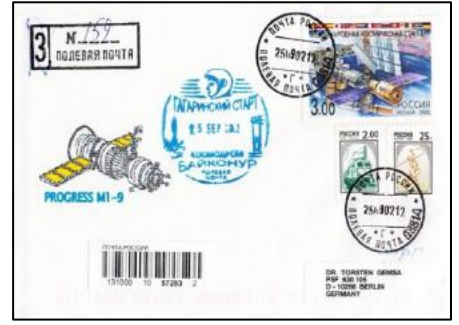
Progress M1-9: 9. Versorgungstransporter zur ISS



Startbeleg Kosmodrom Baikonur:

258. 25.09.02 **Links:** SU 1 mit 3 S.St./H.St. BAI, R-eg 9,95

259. 25.09.02 **Rechts:** dto. SU 2, jedoch R-eg nach Deutschland, RRR 13,50



Startbeleg vom Kosmodrom-Feldpostamt 08814:

- 260. 25.09.02 **Links:** SU 1 mit H.St. + Feldpost-N.St."Gagarin-Start 25 SEP 2002"; R-eg 9,95
- 261. 25.09.02 **Mitte:** dto. SU 2 9,95
- 262. 25.09.02 **Rechts:** dto. SU 2, jedoch R-eg nach Deutschland, RRR 12,50



- 263. 29.09.02 **Kopplung Progress M1-9 mit ISS – Flugleitzentrum Koroljow:** SU mit H.St. KOR + RKK-Energija-St., R-eg 7,45

STS-112: Gitterstruktur S1 + mobiler Transporter
ISS-Flug 9A - Atlantis F-26

Crew STS-112: Jeffrey Ashby, Pamela Melroy, Sandra Magnus, Piers Sellers, David Wolf (alle USA) und Fjodor Jurtschichin (R)
Missionsverlauf: **Start:** 07.10.2002; **Kopplung:** 09.10.2002; **Abkopplung:** 16.10.2002
Landung: 18.10.2002

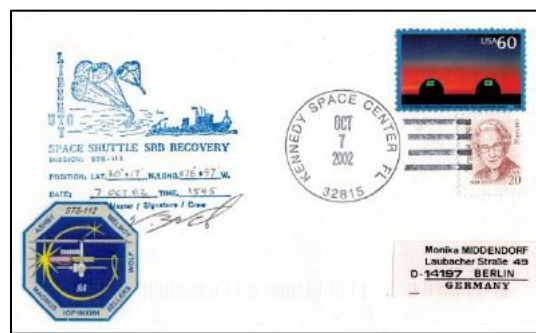


- 264. 09.10.02 **Kopplung Atlantis an ISS – Flugleitzentrum Koroljow:** SU 1 mit H.St. KOR + RKK-Energija-St., R-eg 7,45
- 265. 09.10.02 **Mitte:** dto. SU 2 7,45
- 266. 09.10.02 **Rechts:** dto. SU 3 7,45

Drei Ausstiege von David Wolf und Piers Sellers:



267. 10.10.02 **Ausstieg 1** (7:01 h) – Flugleitzentrum Koroljow:
Links: SU mit H.St. KOR + Energija-St., R-eg 7,45
268. 12.10.02 **Ausstieg 2** (6:04 h) – Flugleitzentrum Koroljow:
Mitte: SU mit H.St. KOR + Energija-St., R-eg 7,45
269. 14.10.02 **Ausstieg 3** (6:36 h) – Flugleitzentrum Koroljow:
Rechts: SU mit H.St. KOR + Energija-St., R-eg 7,45



270. 16.10.02 **Abkopplung Atlantis von der ISS** – Flugleitzentrum Koroljow:
Links: SU mit H.St. KOR + RKK-Energija-St., R-eg 7,45
271. 07.10.02 **Bergungsbeleg** der beiden Solid Rocket Booster (SRB) von STS 112
im Atlantik durch das Bergungsschiff Liberty:
Rechts: Cachet des Bergungsschiffes mit Positionsangaben und OU des Kapitäns,
Poststempel KSC, eg, RRR 25,--

Bitte denken Sie an einen Ersatzwunsch:

Oft existieren von den Belegen nur Einzelstücke. Dann gilt das Müller-Prinzip: Wer zuerst kommt ... Meist existieren aber mehrere Belege zum gleichen Anlass, die sich nur geringfügig voneinander unterscheiden. Falls die von Ihnen bevorzugte Position bereits vergriffen sein sollte, erhalten Sie dann automatisch Ihren Ersatzwunsch.

Das Unternehmen Sojus TMA 1 – ISS-Taxi 4

Erstflug des verbesserten Sojus-TM-Raumschiffes

Start-Crew: Sergei Saljotin (R), Frank de Winne (ESA/B), Juri Lontschakow (R)
Lande-Crew Nikolai Budarin (R), Kenneth Bowersox und Donald Pettit (beide USA)
Missionsverlauf: **Start:** 30.10.2002, **Kopplung:** 01.11.2002, **Landung:** 04.05.2003



Startbeleg Kosmodrom Baikonur:

- | | | | |
|------|----------|---|------|
| 272. | 30.10.02 | Links: SU 1 mit 3 S.St./H.St. BAI + N.St.“Sojus TMA“, R-eg | 9,95 |
| 273. | 30.10.02 | Rechts: dto. SU 2 | 9,95 |



Startbeleg Kosmodrom Baikonur:

- | | | | |
|------|----------|--|-------|
| 274. | 30.10.02 | Links: SU 1 mit 3 S.St./H.St. BAI + N.St.“Sojus TMA“, russ. Frankatur, dt. + russ. R-Kontroll-Label, R-eg nach Deutschland, RRR | 14,50 |
| 275. | 30.10.02 | Mitte: dto. SU 2, jedoch mit kasach. Frankatur | 14,50 |
| 276. | 30.10.02 | Rechts: dto. SU 3 | 14,50 |



Feldpost-Startbeleg 08814 Kosmodrom Baikonur:

- | | | | |
|------|----------|---|-------|
| 277. | 30.10.02 | Links: SU 1 mit H.St.+“Gagarin-Start 30 OCT 2002“ + N.St., R-eg | 9,95 |
| 278. | 30.10.02 | Mitte: dto. SU 2 | 9,95 |
| 279. | 30.10.02 | Rechts: dto. SU 2, R-eg nach Deutschland mit Kontroll-Label, RRR | 12,50 |

Das Feldpostamt 08814 befindet sich nahe der Sojus-Startplattform. Die Feldpostbelege sind daher die wichtigsten philatelistischen Dokumente.



Kopplung Sojus TMA 1 an ISS – Flugleitzentrum Koroljow:

- 280. 01.11.02 **Links:** SU 1 mit H.St. KOR + RKK-Energija-St., R-eg 7,45
- 281. 01.11.02 **Mitte:** dto. SU 2 7,45
- 282. 01.11.02 **Rechts:** dto. SU 2, R-eg nach Deutschland, RRR 12,50



- 283. 04.05.03 **Notlandung Sojus TMA-1:** SU mit 3x S.St./H.St. BAI, R-eg, RRR 16,95

Aufgrund des Columbia-Unglücks kehrte die 6. ISS-Crew Kenneth Bowersox, Nikolai Budarin und Donald Pettit mit Sojus TMA-1 zurück. Einige Systeme funktionierten jedoch nicht einwandfrei, so dass die Sojus-Kapsel nördlich von Baikonur niederging.

Autogramme Sojus TMA-1



- 284.A **Farbfoto 1 Links:** Sojus-TMA-1-Flugcrew in Raumanzügen (10 x 15 cm) mit den 3 OU von Sergei Saljotin, Frank de Winne und Juri Lontschakow 49,--
- 285.A **Farbfoto 2 Mitte:** dto. Sojus-TMA-1-Flugcrew mit den 3 OU von Sergei Saljotin, Frank de Winne und Juri Lontschakow (12,5 x 17,5 cm) 49,--
- 286.A **Farbfoto Sergei Saljotin im Raumanzug mit OU** (10 x 15) 20,--
- 287.A 30.10.02 **Rechts:** Startbeleg Sojus TMA 1 (BAI) mit den 3 OU der Crew Sergei Saljotin, Frank de Winne und Juri Lontschakow: SU (Aufl. 60) mit 3 S.St./H.St. BAI + N.St., R-eg 49,--

STS-113: Gitterstruktur Port 1 + Crew-Austausch ISS-Flug 11A - Endeavour F-19

Crew STS-113: James Wetherbee, Paul Lockhart, Michael López-Alegría, John Herrington (alle USA)
Hinflug Expedition 6 Kenneth Bowersox (USA), Nikolai Budarin (R) und Donald Pettit (USA)
Rückflug Expedition 5 Waleri Korsun (R), Peggy Whitson (USA) und Sergei Treschtschow (R)
Missionsverlauf: **Start:** 24.11.2002; **Kopplung:** 25.11.2002; **Abkopplung:** 02.12.2002
Landung: 07.12.2002



288. 26.11.02 **Kopplung Endeavour an ISS – Flugleitzentrum Koroljow**
 SU mit H.St. KOR + RKK-Energija-St., R-eg 7,45

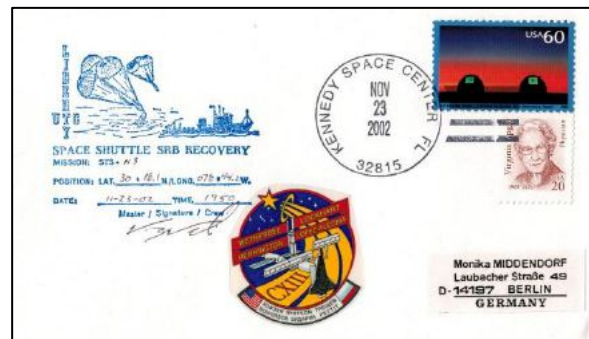
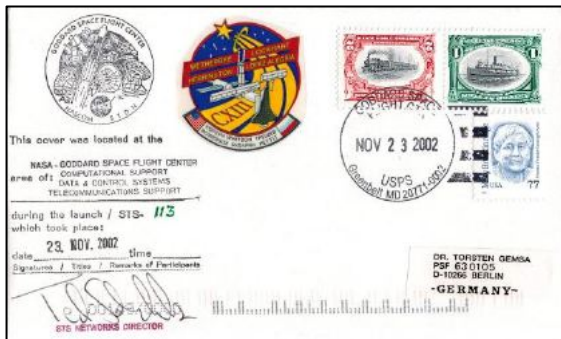
Drei Ausstiege von Lopez Alegria und John Herrington:



289. 26.11.02 **Ausstieg 1 (6:45 h) – Flugleitzentrum Koroljow:**
Links: SU mit H.St. KOR + Energija-St., R-eg 7,45

290. 28.11.02 **Ausstieg 2 (6:10 h) – Flugleitzentrum Koroljow:**
Mitte: SU mit H.St. KOR + Energija-St., R-eg 7,45

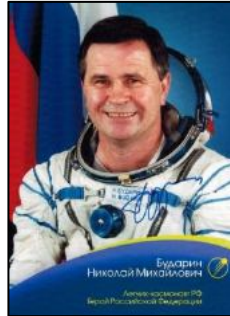
291. 30.11.02 **Ausstieg 3 (7:00 h) – Flugleitzentrum Koroljow:**
Rechts: SU mit H.St. KOR + Energija-St., R-eg 7,45



292. 23.11.02 **Startbeleg STS-113 – NASA Goddard Space Flight Center (NASCOM)**
Links: SU mit H.St. Greenbelt + Stations-Cachet + OU Director, eg 17,50

293. 23.11.02 **Bergungsbeleg** der beiden Solid Rocket Booster (SRB) von STS-113
 im Atlantik durch das Bergungsschiff Liberty:
Rechts: Cachet des Bergungsschiffes mit Positionsangaben und OU des Kapitäns,
 Poststempel KSC, eg, RRR 25,--

Expedition 6 (6. ISS-Stammbesatzung)



- 294. 15.01.03 **Ausstieg Kenneth Bowersox + Donald Pettit (6:51 h) - Flugleitzentrum Koroljow:**
Links: SU mit H.St. KOR + Energija-St., R-eg 7,45
- 295.A **Farbfoto** **Mitte:** Nikolai Budarin mit Originalautogramm (15 x 21 cm) 29,--
- 296.A **Farbfoto** **Rechts:** Kenneth Bowersox mit Originalautogramm (20 x 27 cm) 29,--

Progress M-47: 10. Versorgungstransporter zur ISS



- Startbeleg Kosmodrom Baikonur:**
- 297. 02.02.03 **Links:** SU 1 mit 3 S.St./H.St. BAI, kasach. Frankatur, R-eg 9,95
- 298. 02.02.03 **Mitte:** dto. SU 2, russ. Frankatur 9,95
- 299. 02.02.03 **Rechts:** dto. SU 3, russ. Frankatur, R-eg nach Deutschland 13,50



- Startbeleg vom Kosmodrom Feldpostamt 08814:**
- 300. 02.02.03 **Links:** SU 1 mit H.St. + N.St. "Gagarin-Start Start 02 FEB 2003", R-eg 9,95
- 301. 02.02.03 **Mitte:** dto. SU 2, R-eg nach Deutschland, RRR! 12,50
- 302. 02.02.03 **Rechts:** dto. SU 3, R-eg nach Deutschland, RRR! 12,50



- Kopplung Progress M-47 mit ISS – Flugleitzentrum Koroljow:**
- 303. 04.02.03 **Links:** SU 1 mit H.St. KOR + RKK-Energija-St., R-eg 7,45
- 304. 04.02.03 **Rechts:** dto. SU 2 7,45

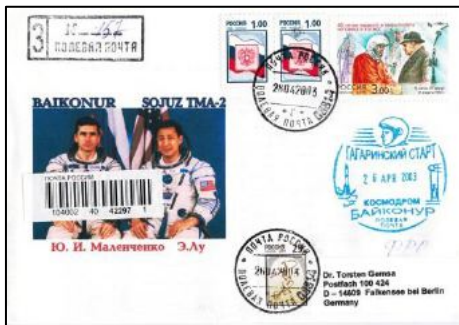
Das Unternehmen Sojus TMA 2 – ISS-Taxi 5

Erster Flug nach dem Columbia-Unglück mit russ.-amerik. Stammbesatzung ISS-7.

Start-Crew: Juri Malentschenko (R) und Edward Lu (USA)
Lande-Crew: Juri Malentschenko (R), Edward Lu (USA), Pedro Duque, (Spanien/ESA)
Missionsverlauf: **Start:** 26.04.2003, **Kopplung:** 28.04.2003, **Landung:** 28.10.2003

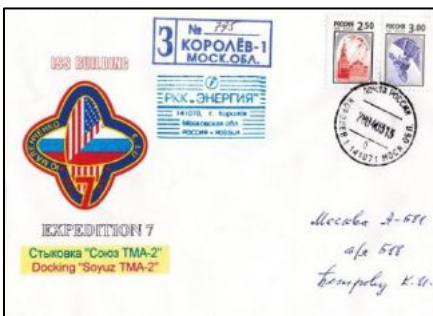


- Startbeleg Kosmodrom Baikonur:**
305. 26.04.03 **Links:** SU mit 3x S.St./H.St. BAI, R-eg 10,50
- Feldpost-Startbeleg 08814 vom Kosmodrom Baikonur:**
306. 26.04.03 **Mitte:** SU 1 mit H.St. + N.St. "Gagarin-Start 26 APR 2003", R-eg 9,95
307. 26.04.03 **Rechts:** dto. SU 2 9,95



- Feldpost-Startbeleg 08814 vom Kosmodrom Baikonur:**
308. 26.04.03 **Links:** SU 1 mit H.St. + N.St. "Gagarin-Start 26 APR 2003", R-eg nach Deutschland, mit dt. + russ. Kontroll-Label, RRR 12,50
309. 26.04.03 **Rechts:** dto. SU 2 12,50

Das Feldpostamt 08814 befindet sich nahe der Sojus-Startplattform. Die Feldpostbelege sind daher die wichtigsten philatelistischen Dokumente.



- Kopplung Sojus TMA 2 an die ISS – Flugleitzentrum Koroljow:**
310. 28.04.03 **Links:** SU 1 mit H.St. KOR + RKK-Energija-St., R-eg 7,45
311. 28.04.03 **Mitte:** dto. SU 2 7,45
- Landebeleg Sojus TMA 2:**
312. 28.10.03 **Rechts:** SU mit S.St. Arkalyk, R-eg, RRR 9,95

Progress M1-10: 11. Versorgungstransporter zur ISS



Startbeleg Kosmodrom Baikonur:

- | | | | |
|------|----------|--|-------|
| 313. | 08.06.03 | Links: SU 1 mit 3x S.St./H.St. BAI, R-eg | 9,95 |
| 314. | 08.06.03 | Mitte: dto. SU 2 | 9,95 |
| 315. | 08.06.03 | Rechts: dto. SU 2, R-eg nach Deutschland mit Kontroll-Label | 10,50 |



Startbeleg vom Kosmodrom-Feldpostamt 08814:

- | | | | |
|------|----------|---|-------|
| 316. | 08.06.03 | Links: SU 1 mit H.St. + N.St. "Gagarin-Start 08 JUN 2003"; R-eg | 9,95 |
| 317. | 08.06.03 | Mitte: dto. SU 2 | 9,95 |
| 318. | 08.06.03 | Rechts: dto. SU 2, R-eg nach Deutschland mit Kontroll-Label, RRR | 12,50 |

Das Feldpostamt 08814 befindet sich nahe der Sojus-Startplattform. Die Feldpostbelege sind daher die wichtigsten philatelistischen Dokumente.



Kopplung Progress M1-10 mit ISS – Flugleitzentrum Koroljow:

- | | | | |
|------|----------|---|------|
| 319. | 11.06.03 | Links: SU 1 mit H.St. KOR + RKK-Energija-St., R-eg | 7,45 |
| 320. | 11.06.03 | Rechts: dto. SU 2 | 7,45 |

Bitte denken Sie an einen Ersatzwunsch:

Oft existieren von den Belegen nur Einzelstücke. Dann gilt das Müller-Prinzip: Wer zuerst kommt ... Meist existieren aber mehrere Belege zum gleichen Anlass, die sich nur geringfügig voneinander unterscheiden. Falls die von Ihnen bevorzugte Position bereits vergriffen sein sollte, erhalten Sie dann automatisch Ihren Ersatzwunsch.

Progress M 48: 12. Versorgungstransporter zur ISS



Startbeleg Kosmodrom Baikonur:

- | | | | |
|------|----------|---|-------|
| 321. | 29.08.03 | Links: SU mit 3x S.St./H.St. BAI, R-eg | 10,50 |
| 322. | 29.08.03 | Rechts: nach Deutschland gelauf. SU mit 3x S.St./H.St. BAI, R-eg | 14,50 |



Startbeleg vom Kosmodrom-Feldpostamt 08814:

- | | | | |
|------|----------|---|-------|
| 323. | 29.08.03 | Links: SU 1 mit H.St. + N.St. "Gagarin-Start 29 AUG 2003"; R-eg | 9,95 |
| 324. | 29.08.03 | Mitte: dto. SU 2 | 9,95 |
| 325. | 29.08.03 | Rechts: dto. SU 3, R-eg nach Deutschland mit Kontroll-Label, RRR | 12,50 |

Das Feldpostamt 08814 befindet sich nahe der Sojus-Startplattform. Die Feldpostbelege sind daher die wichtigsten philatelistischen Dokumente.



- | | | | |
|------|----------|--|------|
| 326. | 31.08.03 | Kopplung Progress M 48 mit ISS – Flugleitzentrum Koroljow: SU mit H.St. KOR + RKK-Energija-St., R-eg | 7,45 |
|------|----------|--|------|

Das Unternehmen Sojus TMA 3 – ISS-Taxi 6

2. Flug nach dem Columbia-Unglück mit russ.-amerik. Stammbesatzung.

Start-Crew: Alexander Kaleri (R), Michael Foale (USA) und Pedro Duque (ESA/Spanien)
Expedition 8 Kaleri und Foale bilden die 8. ISS-Stammbesatzung
Lande-Crew: Alexander Kaleri (R), Michael Foale (USA) und André Kuipers (ESA/NL)
Missionsverlauf: **Start:** 18.10.2003, **Kopplung:** 20.10.2003, **Landung:** 30.04.2004



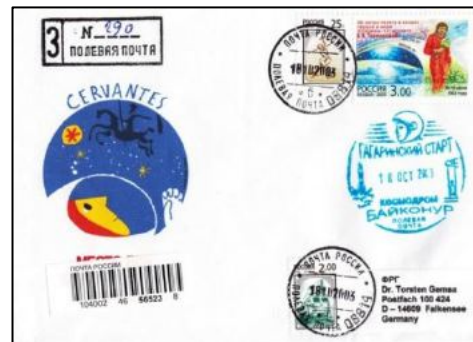
Startbeleg Kosmodrom Baikonur:

- | | | | |
|------|----------|--|-------|
| 327. | 18.10.03 | Links: SU 1 mit 3 S.St./H.St. BAI + N.St., kasach. Frank., R-eg | 11,50 |
| 328. | 18.10.03 | Mitte: dto. SU 2, R-eg nach Deutschland, mit Kontroll-Label, RRR | 14,50 |
| 329. | 18.10.03 | Rechts: dto. SU 3, R-eg nach Deutschland, mit Kontroll-Label, RRR | 14,50 |



Feldpost-Startbeleg 08814 vom Kosmodrom Baikonur:

- | | | | |
|------|----------|---|------|
| 330. | 18.10.03 | Links: SU 1 mit H.St. + N.St."Gagarin-Start 18 OCT 2003", R-eg | 9,95 |
| 331. | 18.10.03 | Mitte: dto. SU 2 | 9,95 |
| 332. | 18.10.03 | Rechts: dto. SU 3 | 9,95 |



Feldpost-Startbeleg 08814 vom Kosmodrom Baikonur:

- | | | | |
|------|----------|--|-------|
| 333. | 18.10.03 | Links: SU 1 mit H.St. + N.St."Gagarin-Start 18 OCT 2003", R-eg nach Deutschland, mit Kontroll-Label, RRR | 12,50 |
| 334. | 18.10.03 | Rechts: dto. SU 2 | 12,50 |

Das Feldpostamt 08814 befindet sich nahe der Sojus-Startplattform. Die Feldpostbelege sind daher die wichtigsten philatelistischen Dokumente.



Kopplung Sojuz TMA 3 mit ISS – Flugleitzentrum Koroljow:

335. 20.10.03 **Links:** SU mit H.St. KOR + Energija-St., R-eg 7,45

Abkopplung/Landung Sojuz TMA 3 – Flugleitzentrum Koroljow:

336. 30.04.04 **Mitte:** SU 1 mit H.St. KOR + Energija-St., R-eg 7,45

337. 30.04.04 **Rechts:** SU 2 mit H.St. KOR + Energija-St., R-eg 7,45

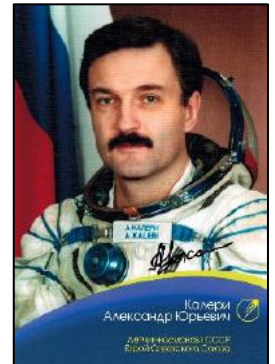
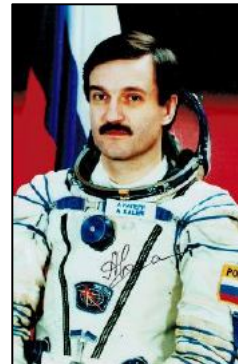
Expedition 8 (8. ISS-Stammbesatzung)

Start und Rückkehr mit Sojuz TMA 3

Crew: Alexander Kaleri (R) und Michael Foale (USA)



338. 27.02.04 **Ausstieg Kaleri + Foale – Flugleitzentrum Koroljow:**
SU mit H.St. KOR + Energija-St., R-eg 7,45



- 339.A **Farbfoto** **Links:** ISS-8-Stammbesatzung in Raumanzügen (10 x 15 cm) mit den OU von Alexander Kaleri (R) und Michael Foale (USA) 39,--
- 340.A **Farbfoto** **Links:** Alexander Kaleri im Raumanzug mit OU (10 x 15 cm) 20,--
- 341.A **Farbfoto** **Mitte:** Alexander Kaleri im Raumanzug mit OU (10 x 15 cm) 20,--
- 342.A **Farbfoto** **Rechts:** Alexander Kaleri im Raumanzug mit OU (15 x 21 cm) 29,--

Progress M1-11: 13. Versorgungstransporter zur ISS



Startbeleg Kosmodrom Baikonur:

- | | | | |
|------|----------|--|-------|
| 343. | 29.01.04 | Links: SU 1 mit 3x S.St./H.St. BAI, kasach. Frankatur, R-eg | 9,95 |
| 344. | 29.01.04 | Mitte: dto. SU 2 | 9,95 |
| 345. | 29.01.04 | Rechts: dto. SU 1, R-eg nach Deutschland, RRR | 14,50 |



Feldpost-Startbeleg 08814 vom Kosmodrom Baikonur:

- | | | | |
|------|----------|--|-------|
| 346. | 29.01.04 | Links: SU 1 mit H.St. + N.St. "Gagarin-Start 29 JAN 2004", R-eg | 9,95 |
| 347. | 29.01.04 | Mitte: dto. SU 2 | 9,95 |
| 348. | 29.01.04 | Rechts: dto. SU 3, R-eg nach Deutschland, mit Kontroll-Label, RRR | 12,50 |

Das Feldpostamt 08814 befindet sich nahe der Sojus-Startplattform. Die Feldpostbelege sind daher die wichtigsten philatelistischen Dokumente.



- | | | | |
|------|----------|---|------|
| 349. | 31.01.04 | Kopplung an die ISS – Flugleitzentrum Koroljow: SU mit H.St. KOR + Energija-St., R-eg | 7,45 |
|------|----------|---|------|

Das Unternehmen Sojus TMA 4 – ISS-Taxi 7: Mission „Delta“

3. Flug nach dem Columbia-Unglück mit russ.-amerik. Stammbesatzung

Crew: Gennadi Padalka (R); Michael Fincke (USA), André Kuipers (ESA/Niederlande)
Ersatzcrew: Salischan Scharipow (R), Lee Chiao (USA), Gerhard Thiele (ESA/D)
Landecrew: Gennadi Padalka (R); Michael Fincke (USA) und Juri Schargin (R)

Missionsverlauf: Start: 19.04.2004; **Kopplung:** 21.04.2004; **Landung:** 24.10.2004



Startbelege Kosmodrom Baikonur – Hauptpostamt + Feldpostamt 08814

- | | | | |
|------|----------|---|-------|
| 350. | 19.04.04 | Links: SU 1 mit 3 S.St./H.St. BAI + N.St. Sojus TMA 4, R-eg | 12,50 |
| 351. | 19.04.04 | Rechts: dto. SU 2 mit H.St. Feldpostamt 08814 + N.St. Sojus TMA 4 + N.St."Gagarin-Start 19 APR 2004", R-eg | 9,95 |



Feldpost-Startbeleg 08814 vom Kosmodrom Baikonur:

- | | | | |
|------|----------|---|-------|
| 352. | 19.04.04 | Links: SU 1 mit H.St. Feldpostamt 08814 + N.St. Sojus TMA 4 + N.St."Gagarin-Start 19 APR 2004", R-eg nach Deutschland, RRR | 12,50 |
| 353. | 19.04.04 | Rechts: dto. SU 2 | 12,50 |

Das Feldpostamt 08814 befindet sich nahe der Sojus-Startplattform. Die Feldpostbelege sind daher die wichtigsten philatelistischen Dokumente.



Kopplung an die ISS – Flugleitzentrum Koroljow:

- | | | | |
|---|----------|--|------|
| 354. | 21.04.04 | Links: SU 1 mit H.St. KOR, R-eg | 7,45 |
| 355. | 21.04.04 | Mitte: dto. SU 2 mit H.St. KOR + Energija-St., R-eg | 7,45 |
| Abkopplung/Landung Sojus TMA 4 – Flugleitzentrum Koroljow: | | | |
| 356. | 24.10.04 | Rechts: SU 3 mit H.St. KOR + Energija-St., R-eg | 7,45 |

Autogramme Sojus TMA 4



Startbeleg Sojus TMA 4 (BAI) mit den 3 Originalautogrammen
der Besatzung Gennadi Padalka; Michael Fincke und André Kuipers:

- 357.A 19.04.04 **Links:** SU mit 3x H.St./S.St. BAI, kasachische Frankatur,
rückseitig Ankunfts-St. vom Feldpostamt 08814, R-eg 55,--
- 358.A 19.04.04 **Rechts:** Feldpost-Startbeleg mit Feldpost-St. 08814 +
N.St."Gagarin-Start 19 APR 2004", R-eg 49,--

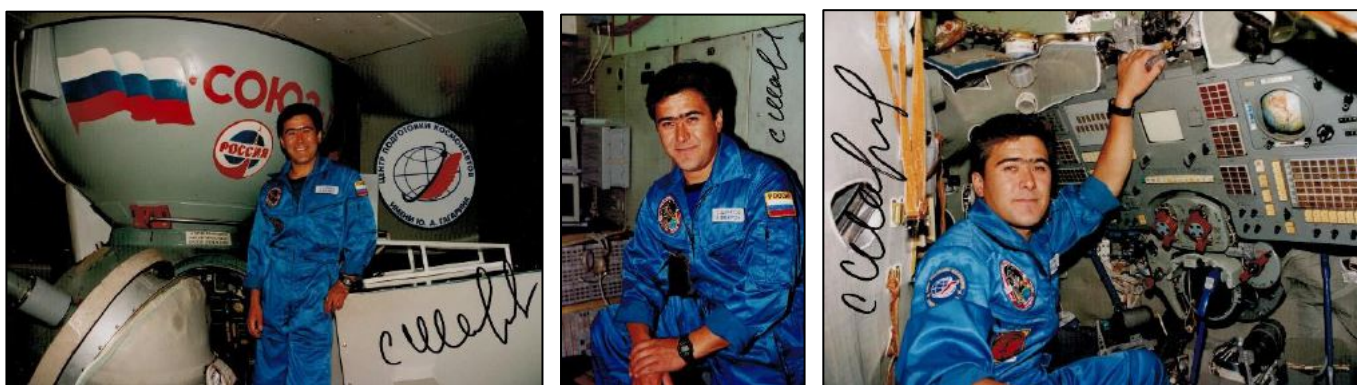


Startbeleg Sojus TMA 4 (BAI) mit den 6 Originalautogrammen der Flug- + Ersatzcrew
Gennadi Padalka; Michael Fincke, André Kuipers und Salischan Scharipow, Lee Chiao, Gerhard Thiele

- 359.A 19.04.04 **Links:** SU mit 2x H.St./S.St. BAI, kasach. Frank., Ankunfts-St., R-eg 52,--
- 360.A 19.04.04 **Rechts:** Feldpost-Startbeleg mit Feldpost-St. 08814 +
N.St."Gagarin-Start 19 APR 2004", russ. Frank., Ankunfts-St. BAI, R-eg 52,--



- 361.A **Foto links** Sojus-TMA-4-Flugcrew in Raumanzügen (10 x 15 cm) mit den
3 Originalautogrammen von Gennadi Padalka (R), Michael Fincke (USA)
und André Kuipers (NL) 39,--
- 362.A **Foto rechts** Sojus-TMA-4-Ersatzcrew in Raumanzügen (10 x 15 cm) mit den
3 Originalautogrammen von Salischan Scharipow (R), Leroy Chiao (USA)
und Gerhard Thiele (D) 45,--



- 363.A Farbfoto **Links:** Originalautogramm Salishan Scharipow (12,5 x 18 cm) 29,--
 364.A Farbfoto **Mitte:** Originalautogramm Salishan Scharipow (12,5 x 18 cm) 29,--
 365.A Farbfoto **Rechts:** Originalautogramm Salishan Scharipow (12,5 x 18 cm) 35,--

Expedition 9 (9. ISS-Stammbesatzung)

Start und Rückkehr mit Sojus TMA 4

Crew: Gennadi Padalka (R) und Michael Fincke (USA)



4 Ausstiege von Gennadi Padalka und Michael Fincke – Flugleitzentrum Koroljow

366. 25.06.04 **Links: 1. Ausstieg** (0:13 h) SU mit H.St. KOR + Energija-St., R-eg 7,45
 367. 01.07.04 **Mitte: 2. Ausstieg** (5:40 h) SU mit H.St. KOR + Energija-St., R-eg 7,45
 368. 03.08.04 **Rechts: 3. Ausstieg** (4:30 h) SU mit H.St. KOR + Energija-St., R-eg 7,45
 369. 03.09.04 **Unten: 4. Ausstieg** (5:21 h) SU mit H.St. KOR + Energija-St., R-eg 7,45



- 370.A **Farbfoto Expedition-9-Crew** in Raumanzügen mit den beiden Originalautogrammen von Gennadi Padalka (R) und Michael Fincke (USA) (10 x 15 cm) 35,--

Progress M 49: 14. Versorgungstransporter zur ISS



Startbeleg Kosmodrom Baikonur:

- | | | | |
|------|----------|--|-------|
| 371. | 25.05.04 | Links: SU 1 mit 3x S.St./H.St. BAI, russ. Frankatur, R-eg | 9,95 |
| 372. | 25.05.04 | Mitte: dto. SU 2 | 9,95 |
| 373. | 25.05.04 | Rechts: SU 3 mit 3x S.St./H.St. BAI, kasach. Frankatur, R-eg nach D | 14,50 |



Feldpost-Startbeleg 08814 vom Kosmodrom Baikonur:

- | | | | |
|------|----------|---|-------|
| 374. | 25.05.04 | Links: SU 1 mit H.St. Feldpostamt 08814 + offiz. N.St. „Gagarin-Start 25 MAI 2004“, R-eg | 9,95 |
| 375. | 25.05.04 | Mitte: dto. SU 2 | 9,95 |
| 376. | 25.05.04 | Rechts: dto. SU 2, R-eg nach Deutschland, mit R-Kontroll-Label, RRR | 12,50 |

Das Feldpostamt 08814 befindet sich nahe der Sojus-Startplattform.

Die Feldpostbelege sind daher die wichtigsten philatelistischen Dokumente.



Kopplung an die ISS – Flugleitzentrum Koroljow:

- | | | | |
|------|----------|---|------|
| 377. | 27.05.04 | Links: SU 1 mit H.St. KOR + Energija-St., R-eg | 7,45 |
| 378. | 27.05.04 | Rechts: dto. SU 2 | 7,45 |

Progress M-50: 15. Versorgungstransporter zur ISS



Startbeleg Kosmodrom Baikonur:

- | | | | |
|------|----------|---|-------|
| 379. | 11.08.04 | Links: SU 1 mit 3x S.St./H.St. BAI, russ. Frankatur, R-eg | 9,95 |
| 380. | 11.08.04 | Rechts: dto. nach D gelaufener SU 2, kasach. Frank., R-eg, RRR | 14,50 |



Feldpost-Startbeleg 08814 vom Kosmodrom Baikonur:

- | | | | |
|------|----------|--|-------|
| 381. | 11.08.04 | Links: SU 1 mit H.St.+ N.St. „Gagarin-Start 11 AUG 2004“, R-eg | 9,95 |
| 382. | 11.08.04 | Mitte: dto. SU 1, R-eg nach Deutschland, mit R-Kontroll-Label, RRR | 10,50 |
| 383. | 11.08.04 | Rechts: dto. SU 2, R-eg nach Deutschland, mit R-Kontroll-Label, RRR | 10,50 |

Das Feldpostamt 08814 befindet sich nahe der Sojus-Startplattform.

Die Feldpostbelege sind daher die wichtigsten philatelistischen Dokumente.



- | | | | |
|------|----------|---|------|
| 384. | 14.08.04 | Kopplung an die ISS – Flugleitzentrum Koroljow: SU mit H.St. KOR + Energija-St., R-eg | 7,45 |
|------|----------|---|------|

Bitte denken Sie an einen Ersatzwunsch:

Oft existieren von den Belegen nur Einzelstücke. Dann gilt das Müller-Prinzip: Wer zuerst kommt ... Meist existieren aber mehrere Belege zum gleichen Anlass, die sich nur geringfügig voneinander unterscheiden. Falls die von Ihnen bevorzugte Position bereits vergriffen sein sollte, erhalten Sie dann automatisch Ihren Ersatzwunsch.