

Raumstation Saljut 6

(29.09.1977 – 29.07.1992) – **Teil 3**

Saljut 6 war die erste auftankbare Raumstation mit zwei Kopplungsstutzen. Sie ermöglichten das Ankoppeln eines Sojus-Raumschiffes und eines Versorgungsraumschiffes des Typs Progress. Dadurch waren erstmals Langzeitmissionen möglich. Das Basismodul (16 m, 20 t) verfügte über ein bewohnbares Volumen vom 90 m³. Die Station bot Platz für insgesamt fünf Kosmonauten.

Das Unternehmen Sojus 33 – Bulgarien im Weltraum (Sowjetunion – Bulgarien)

Startcrew: Nikolai Rukawischnikow(†) (UdSSR) und Georgi Iwanow (Bulgarien)

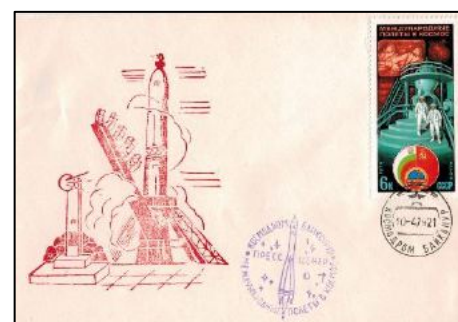
Ersatzcrew: Juri Romanenko (UdSSR) und Alexander Alexandrow (Bulgarien)

Landecrew: Nikolai Rukawischnikow (UdSSR) und Georgi Iwanow (Bulgarien)

3.Stammcrew auf Saljut 6: Wladimir Ljachow(†) und Waleri Rjumin(†) (beide UdSSR)

Missionsverlauf **Start:** 10.04.1979, **Kopplung:** -----; **Landung:** 12.04.1979

Sojus 33 war der vierte Interkosmos-Flug. Aufgrund mehrerer Funktionsstörungen des Haupttriebwerks musste das Kopplungsmanöver abgebrochen und die Notlandung eingeleitet werden. Da auch das Reservesystem nicht funktionierte, wurde es eine ballistische Landung, bei der die beiden Raumflieger Belastungen bis zu 10 g ausgesetzt waren.



Startbeleg Sojus 33 – Vierter INTERKOSMOS-Flug

100.	10.04.79	Links oben: GS mit H.St. Leninsk (BAI), R-eg, RRR rückseitig Ankunfts-St. Leningrad	18,--
101.	10.04.79	Mitte oben: GS mit H.St. BAI	9,95
102.	10.04.79	Rechts oben: GS mit H.St.BAI + N.St. (blau)	12,50
103.	10.04.79	Links unten: FDC mit H.St.BAI + N.St. (schwarz)	12,50
104.	10.04.79	Rechts unten: FDC mit H.St.BAI + N.St. (schwarz)	13,50



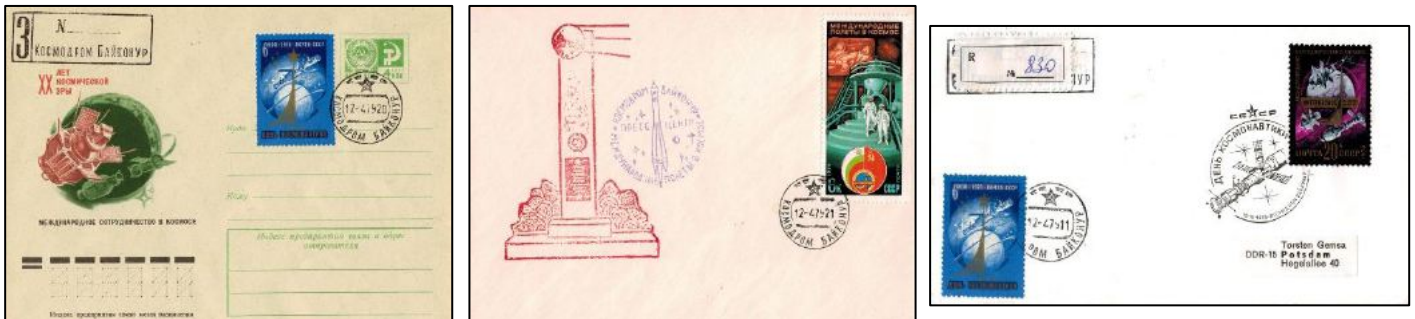
Havarie: Tiebwerksschaden - Keine Kopplung möglich - Flugabbruch – Not-Rückkehr

- 105. 11.04.79 **Links:** GS mit H.St. Leninsk (BAI), R-eg, RRR rückseitig Ankunfts-St. Leningrad 25,--
- 106. 11.04.79 **Rechts:** GS mit H.St. Leninsk (BAI), R-eg, RRR 25,--



Notlandung Sojus 33

- 107. 12.04.79 **Links:** GS mit H.St. Leninsk (BAI), R-eg, RRR 17,50
- 108. 12.04.79 **Mitte:** GS mit H.St. Leninsk (BAI), R-eg, RRR 17,50
- 109. 12.04.79 **Rechts:** GS mit H.St. Leninsk (BAI), R-eg, RRR 17,50



Notlandung Sojus 33

- 110. 12.04.79 **Links oben:** GS mit H.St.BAI 9,95
- 111. 12.04.79 **Mitte oben:** GS mit H.St.BAI + N.St. (blau) 12,50
- 112. 12.04.79 **Rechts oben:** GS mit H.St.BAI + S.St., R-eg nach Deutschland, RRR 15,--
- 113. 12.04.79 **Unten:** FDC mit H.St.BAI + N.St., R-eg, RRR 15,--



Bordpost Sojus 33

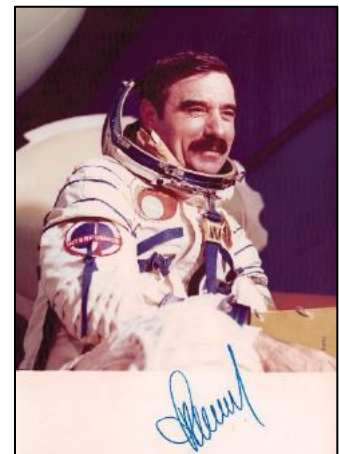
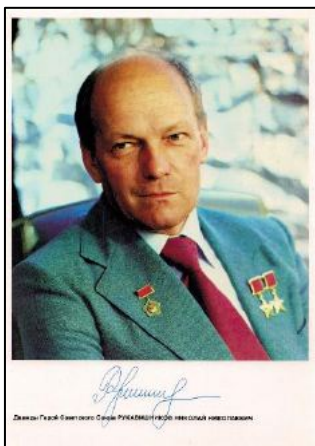


- 114. 12.04.79 **Links:** Dienstbrief des INTERKOSMOS-Rates mit den an Bord befindlichen sowjetischen und bulgarischen Bordpost-St., RRR 75,--
- 115. 12.04.79 **Rechts:** FDC mit bulgarischem Bordpost-St. + 2 OU der Flugcrew Nikolai Rukawischnikow(†) und Georgi Iwanow, RRR 95,--

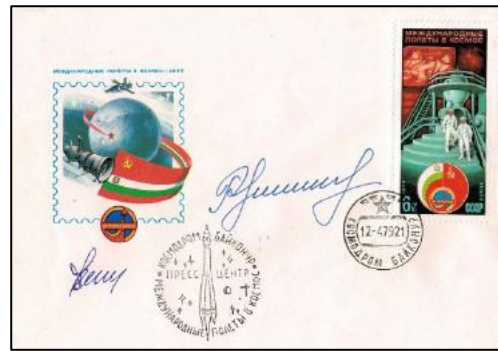


- 116. 12.04.79 **Links:** Blankumschlag mit sowjetischem und bulgarischem Bordpost-St. + 2 OU der Flugcrew Nikolai Rukawischnikow(†) und Georgi Iwanow, RRR 99,--
- 117. 12.04.79 **Rechts:** DI mit sowjetischem und bulgarischem Bordpost-St. + 2 OU der Flugcrew Nikolai Rukawischnikow(†) und Georgi Iwanow, RRR 99,--

Autogramme Sojus 33

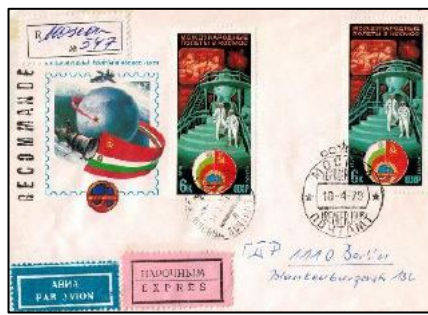


- 118.A Farbfoto **Links:** Nikolai Rukawischnikow(†) mit OU – Farbfoto 14,7 x 21 cm „Fliegerkosmonaut und Held der Sowjetunion“ (Sonderedition), RRR 45,--
- 119.A 27.04.79 **Mitte:** FDC Sonderausgabe Landung Sojus 33 mit OU Nikolai Rukawischnikow(†) – + Ersttags-St. MOS 35,--
- 120.A Farbfoto **Rechts:** Georgi Iwanow mit OU – Farbfoto 12 x 17 cm 60,--

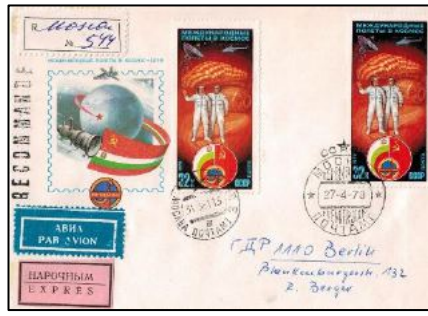


- 121.A 10.04.79 **Links:** Startbeleg Sojus 33 mit H.St.BAI + N.St. + 2 OU der Flugcrew Nikolai Rukawischnikow(†) und Georgi Iwanow 49,--
- 122.A 12.04.79 **Rechts:** Landebeleg Sojus 33 mit Sonderausgabe, H.St.BAI + N.St. + 2 OU der Flugcrew Nikolai Rukawischnikow(†) und Georgi Iwanow 49,--

Erinnerungsbelege Sojus 33



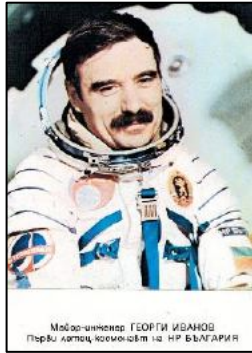
123. 10.04.79 **Links:** FDC mit Sonderausgabe „Start“ + H.St. MOS 4,--
124. 10.04.79 **Mitte:** FDC mit Sonderausgabe „Start“ + H.St. MOS, R-eg 9,95
125. 13.04.79 **Rechts:** Missionsbeleg Sojus 33: SU mit H.St.+N.St. Magadan (Aufll. 125) 18,--



126. 27.04.79 **Links:** FDC mit Sonderausgabe „Landing“ + H.St. MOS 4,--
127. 27.04.79 **Mitte:** FDC mit Sonderausgabe „Landing“ + H.St. MOS, R-eg 9,95
128. 1979 **Rechts:** Bedarfsbrief Sojus 33, R-eg 4,--



129. 12.04.79 **Links:** MK INTERKOSMOS mit S.St. MOS 4,--
130. 12.04.79 **Mitte:** MK INTERKOSMOS mit S.St. STERN 4,--
131. 12.04.79 **Rechts:** FDC INTERKOSMOS mit S.St. MOS 3,--



- 132. 1979 **Links:** Porträt Georgi Iwanow: bulgarische Postkarte xx (10,5 x 15 cm) 5,--
- 133. 1979 **Mitte:** Porträt Georgi Iwanow: S/W-Foto (17,5 x 18 cm) 5,--
- 134. 14.10.77 **Rechts:** 20 Jahre Raumfahrt: 3 W. auf FDC mit S.St. Sofia 4,50



- 135. 23.07.91 **Links + Mitte:** Eroberung des Weltraums: 6 W. auf 2 FDC mit S.St. Sofia 6,50
- 136. 23.07.91 **Rechts:** Eroberung des Weltraums: Block auf FDC mit S.St. Sofia 6,50



- 137. 5.-15.4.79 **Links:** Zu den Sternen: FDC/GS mit S.St. MOS 2,50
- 138. 12.04.79 **Mitte:** Landung Sojus 33 – Tag der Raumfahrt: GS mit S.St. Kaluga 2,50
- 139. 12.04.79 **Rechts:** Landung Sojus 33 – Tag der Raumfahrt: GS mit S.St. Kosmodrom Baikonur 2,50

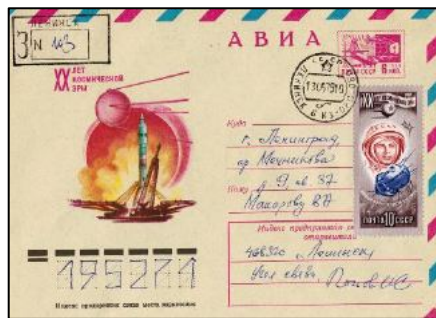
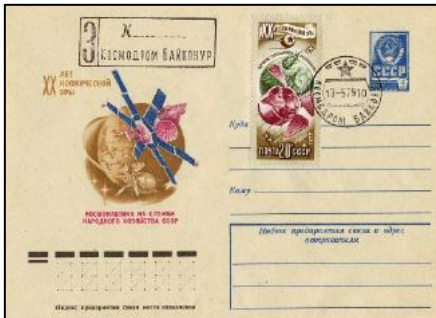
+++++

Bitte denken Sie an einen Ersatzwunsch:
*Falls die von Ihnen bevorzugte Position bereits vergriffen sein sollte,
erhalten Sie dann automatisch Ihren Ersatzwunsch.*

+++++

Progress 6

6. Transportraumschiff zur Versorgung der Raumstation Saljut 6



Startbeleg Progress 6

- | | | | |
|--|----------|--|-------|
| 140. | 13.05.79 | Links: GS mit H.St. BAI | 9,95 |
| 141. | 13.05.79 | Mitte: GS mit H.St. Leninsk (BAI), R-eg, rückseitig Ankunfts-St., RRR | 20,-- |
| Kopplung von Progress 6 an Saljut 6 | | | |
| 142. | 15.05.79 | Rechts: GS mit H.St. BAI | 9,95 |



Kopplung von Progress 6 an Saljut 6

- | | | | |
|---|----------|---|-------|
| 143. | 15.05.79 | Links: GS mit H.St. Leninsk (BAI), R-eg, rückseitig Ankunfts-St., RRR | 18,-- |
| Abkopplung Progress 6 von Saljut 6 | | | |
| 144. | 08.06.79 | Mitte: GS mit H.St. BAI | 9,95 |
| 145. | 08.06.79 | Rechts: GS mit H.St. Leninsk (BAI), R-eg, rückseitig Ankunfts-St., RRR | 18,-- |



Rückkehr + Verglühen von Progress 6

- | | | | |
|------|----------|--|-------|
| 146. | 09.06.79 | GS mit H.St. Leninsk (BAI), R-eg, rückseitig Ankunfts-St., RRR | 18,-- |
|------|----------|--|-------|

Das Unternehmen Sojus 34

Startcrew: unbemanntes Raumschiff für Stammcrew Wladimir Ljachow(†) + Waleri Rjumin(†)

Landecrew: Wladimir Ljachow(†) und Waleri Rjumin(†)

3.Stammcrew auf Saljut 6: Wladimir Ljachow(†) und Waleri Rjumin(†) (beide UdSSR)

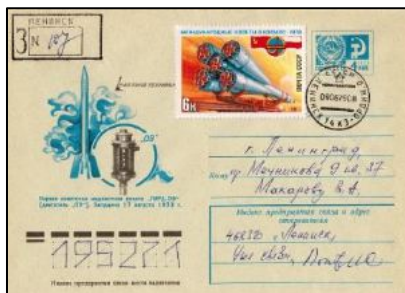
Missionsverlauf **Start:** 06.06.1979; **Kopplung:** 8./9.6.1979; **Landung:** 19.08.1979

Sojus 34 wurde unbemannt zur Station Saljut 6 gesandt, da die Lebensdauer des angekoppelten Raumschiffs Sojus 32 dem Ende zuing. Das eigentliche Austausch-Raumschiff Sojus 33 konnte infolge Triebwerksschaden nicht an Saljut 6 ankoppeln. Damit die dritte Saljut-6-Stammbesatzung ihre Langzeitmission fortführen kann, benötigte sie ein frisches Rettungsraumschiff. Dank Sojus 34 konnte dann die Stammcrew den Flug nach 175 Tagen mit neuem Dauerflugrekord beenden.



Startbelege Sojus 34

- | | | | |
|------|----------|---|-------|
| 147. | 06.06.79 | Links: GS mit H.St. Leninsk (BAI), R-eg, RRR rückseitig Ankunfts-St. Leningrad | 20,-- |
| 148. | 06.06.79 | Mitte: GS mit H.St. BAI | 12,50 |
| 149. | 06.06.79 | Rechts: GS mit H.St. BAI | 14,-- |



Kopplung von Sojus 34 an Saljut 6

- | | | | |
|------|-----------|--|-------|
| 150. | 8./9.6.79 | Links: GS mit H.St. Leninsk (BAI), R-eg, rückseitig Ankunfts-St., RRR | 18,-- |
| 151. | 8./9.6.79 | Mitte: GS mit H.St. BAI | 12,50 |

Umkopplung von Sojus 34 (Riskantes Manöver)

- | | | | |
|------|----------|---|-------|
| 152. | 14.06.79 | Rechts: GS mit H.St. Leninsk (BAI), R-eg, rückseitig Ankunfts-St., RRR | 18,-- |
|------|----------|---|-------|
- Die Stammcrew verließ mit Sojus 34 die Raumstation und entfernte sich mehrere hundert Meter. Dann wurde Saljut 6 um 180 Grad gedreht. Danach koppelte das Raumschiff wieder an Saljut 6 an. Nun konnte der freigewordene Kopplungsstutzen für das nächste Progress-Raumschiff genutzt werden.*



Entfaltung des Radioteleskop-Reflektors KRT-10

- | | | | |
|------|----------|--|-------|
| 153. | 16.07.79 | GS mit H.St. Leninsk (BAI), R-eg, rückseitig Ankunfts-St., RRR | 18,-- |
|------|----------|--|-------|



Ausstieg Waleri Rjumin(†) + Wladimir Ljachow(†) (1:23 h)

*Entfernung des verklebten Radioteleskops KRT-10 vom Kopplungsstutzen;
Rjumin gerät kurzzeitig in lebensbedrohliche Situation*

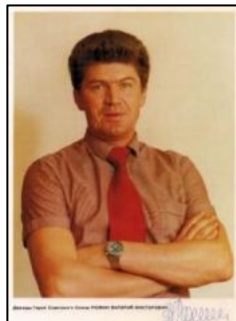
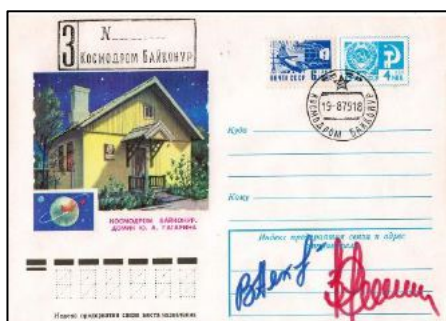
- 154. 15.08.79 **Links:** GS mit H.St. Leninsk (BAI), R-eg, rückseitig Ankunfts-St., RRR 18,--
- 155. 15.08.79 **Rechts:** GS mit H.St. BAI 12,--



Landebelege Sojus 34 – nach Rekordaufenthalt im All von 175 Tagen

- 156. 19.08.79 **Links:** GS mit H.St. Leninsk (BAI), R-eg, rückseitig Ankunfts-St., RRR 18,--
- 157. 19.08.79 **Mitte:** GS mit H.St. BAI 12,50
- 158. 19.08.79 **Rechts:** GS mit H.St. BAI, R-eg, rückseitig Ankunfts-St., RRR 25,--
- 159. 19.08.79 **Unten:** 175 Tage im All: SU mit H.St.+ N.St. Magadan (Aufl. 125), RRR 18,--

Autogramme Sojus 34



- 160.A 19.08.79 **Links: Landebeleg Sojus 34 –neuer Dauerflugrekord: 175 Tage!!!**
GS mit H.St. BAI und 2 OU der Stammbesatzung
Wladimir Ljachow(†) und Waleri Rjumin(†) 39,--
- 161.A Farbfoto **Mitte: Waleri Rjumin(†) mit OU** – Farbfoto 14,7 x 21 cm
„Fliegerkosmonaut und Held der Sowjetunion“ (Sonderedition), RRR 29,--
- 162.A Farbfoto **Rechts: Waleri Rjumin(†) mit OU** – Farbfoto 15 x 21 cm
Sonderedition „Fliegerkosmonauten von RKK Energija“, RRR 39,--

Bordpost Sojus 34



Nach 175 Tagen Rekordaufenthalt kehren Wladimir Ljachow und Waleri Rjumin zur Erde zurück.

163.A	19.08.79	Links: GS mit Bordpost-St. der 3. Stammbesatzung + 2 OU der Stammbesatzung Wladimir Ljachow(†) und Waleri Rjumin(†) sowie H.St. BAI, RRR	95,--
164.A	19.08.79	Rechts: dto. mit FDC	95,--
165.A	19.08.79	Unten: dto. mit SU (schwarz/rot)	95,--



166.A	19.08.79	Links: SU (blau/rot) mit Bordpost-St. der 3. Stammbesatzung + 2 OU von Wladimir Ljachow(†) und Waleri Rjumin(†) sowie H.St. BAI, RRR	95,--
167.A	19.08.79	Mitte: dto. mit SU (braun/blau/rot)	95,--
168.A	19.08.79	Rechts: dto. mit SU (grün/rot)	95,--

Progress 7

**7. Transportraumschiff zur Versorgung der Raumstation Saljut 6
Hauptnutzlast: Radioteleskop KRT-10 + Elektronenkanone**



Startbeleg Progress 7

169.	28.06.79	Links: GS mit H.St. Leninsk (BAI), R-eg, rückseitig Ankunfts-St.	18,--
170.	28.06.79	Mitte: GS mit H.St. BAI	12,50
171.	28.06.79	Rechts: SU mit H.St. + N.St. Odessa (Aufl. 120), RRR	17,50



Kopplung von Progress 7 an Saljut 6

172. 30.06.79
173. 30.06.79

Links: GS mit H.St. Leninsk (BAI), R-eg, rückseitig Ankunfts-St., RRR
Rechts: GS mit H.St. BAI

18,--
12,50



Abkopplung Progress 7 von Saljut 6

174. 18.07.79
175. 20.07.79

Links: GS mit H.St. Leninsk (BAI), R-eg, rückseitig Ankunfts-St., RRR
Rückkehr + Verglühen von Progress 7
Rechts: GS mit H.St. Leninsk (BAI), R-eg, rückseitig Ankunfts-St., RRR

18,--
18,--

Saljut 6 – Drei Jahre im Erdorbit

Start der Raumstation: 29.09.1977 (mit kleinem H.St. BAI)
Jubiläum: 29.09.1980 (mit neuem großen H.St. BAI)



176.A 29.9.77-80

Jubiläumsbeleg mit allen 7 Kosmonauten der ersten vier Stammbesetzungen
Juri Romanenko, Georgi Gretschno(†), Wladimir Kowaljonok,
Alexander Iwantschenkow, Wladimir Ljachow(†),
Waleri Rjumin(†) sowie Leonid Popow, RRR

99,--

Das Unternehmen Sojus T-1

**Unbemannter Testflug des neuen Sojus-Raumschiffes (2.Generation) zur Raumstation Saljut 6.
Wichtigste Änderungen: Neuer Bordcomputer, einheitliche Triebwerksanlage
sowie zwei Solarzellenausleger.**

Missionsverlauf Start: 16.12.1979; Kopplung: 19.12.1979; Landung: 25.03.1980



Startbeleg Sojus T-1

- | | | | |
|------|----------|--|-------|
| 177. | 16.12.79 | Links: GS mit H.St. Leninsk (BAI), R-eg, rückseitig Ankunfts-St., RRR | 18,-- |
| 178. | 16.12.79 | Mitte: GS mit H.St. BAI | 12,50 |
| 179. | 16.12.79 | Rechts: GS mit H.St. BAI | 12,50 |

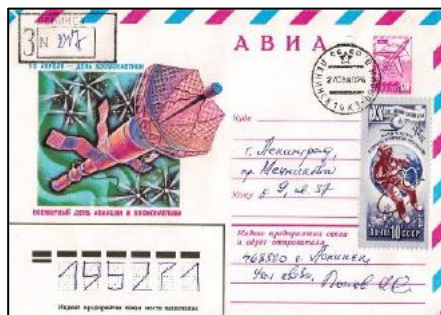


Kopplung Sojus T-1 an Saljut 6

- | | | | |
|------|----------|--|-------|
| 180. | 19.12.79 | Links: GS mit H.St. Leninsk (BAI), R-eg, rückseitig Ankunfts-St., RRR | 16,-- |
| 181. | 19.12.79 | Rechts: GS mit H.St. BAI | 9,95 |

Progress 8

8.Transportraumschiff zur Versorgung der Raumstation Saljut 6



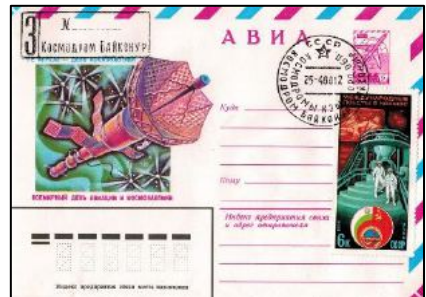
Startbeleg Progress 8

- | | | | |
|------|----------|--|-------|
| 182. | 27.03.80 | Links: GS mit H.St. Leninsk (BAI), R-eg, rückseitig Ankunfts-St., RRR | 16,-- |
| 183. | 27.03.80 | Mitte: GS mit H.St. Leninsk (BAI) | 4,50 |
| 184. | 27.03.80 | Rechts: GS mit H.St. BAI | 9,95 |



Kopplung Progress 8 an die Raumstation

- 185. 29.03.80 **Links:** GS mit H.St. BAI 8,50
- 186. 30.03.80 **Rechts:** GS mit H.St. Leninsk (BAI), R-eg, rückseitig Ankunfts-St., RRR 15,--



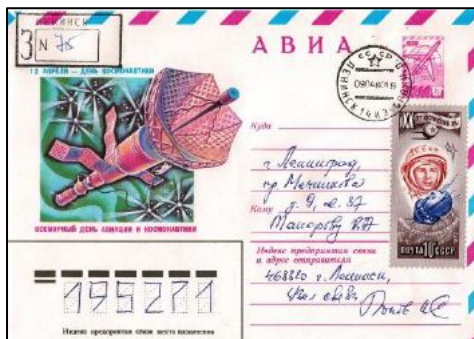
Abkopplung Progress 8 von Saljut 6

- 187. 25.04.80 **Links:** GS mit H.St. Leninsk (BAI), R-eg, rückseitig Ankunfts-St., RRR 15,--
- 188. 25.04.80 **Rechts:** GS mit neuem H.St. BAI 8,50

Das Unternehmen Sojus 35 – 4.Langzeitflug (185 Tage)
(Sowjetunion)

- Startcrew:** Leonid Popow und Waleri Rjumin(†) (beide UdSSR)
- Ersatzcrew:** Wjatscheslaw Sudow(†) und Boris Andrejew(†) (beide UdSSR)
- Landecrew:** Waleri Kubassow(†) (UdSSR) und Bertalan Farkas (Ungarn)
- 4.Stammcrew auf Saljut 6:** Leonid Popow und Waleri Rjumin(†) (beide UdSSR)

Missionsverlauf Start: 09.04.1980; **Kopplung:** 10.04.1980; **Landung:** 03.06.1980



Startbeleg Sojus 35

- 189. 09.04.80 **Links:** GS mit H.St. Leninsk (BAI), R-eg, rückseitig Ankunfts-St., RRR 15,--
- 190. 09.04.80 **Rechts:** GS mit H.St. BAI 9,95



Kopplung Sojus 35 an Saljut 6

- 191. 10.04.80 **Links:** GS mit H.St. Leninsk (BAI), R-eg, rückseitig Ankunfts-St., RRR 14,--
- 192. 10.04.80 **Rechts:** GS mit H.St. BAI 8,50



Landebelege Sojus 35 (Waleri Kubassow + Bertalan Farkas (Ungarn))

- 193. 03.06.80 **Links:** GS mit H.St. BAI (verschiedene GS) 8,50
- 194. 03.06.80 **Mitte:** GS mit H.St. Leninsk (BAI), R-eg, rückseitig Ankunfts-St. 14,--
- 195. 03.06.80 **Rechts:** FDC mit H.St. BAI + N.St. 9,95
- 196. 03.06.80 **Rechts:** dto. R-eg 12,--

Bedarfspost Sojus 35 – 185-Tage-Langzeitflug



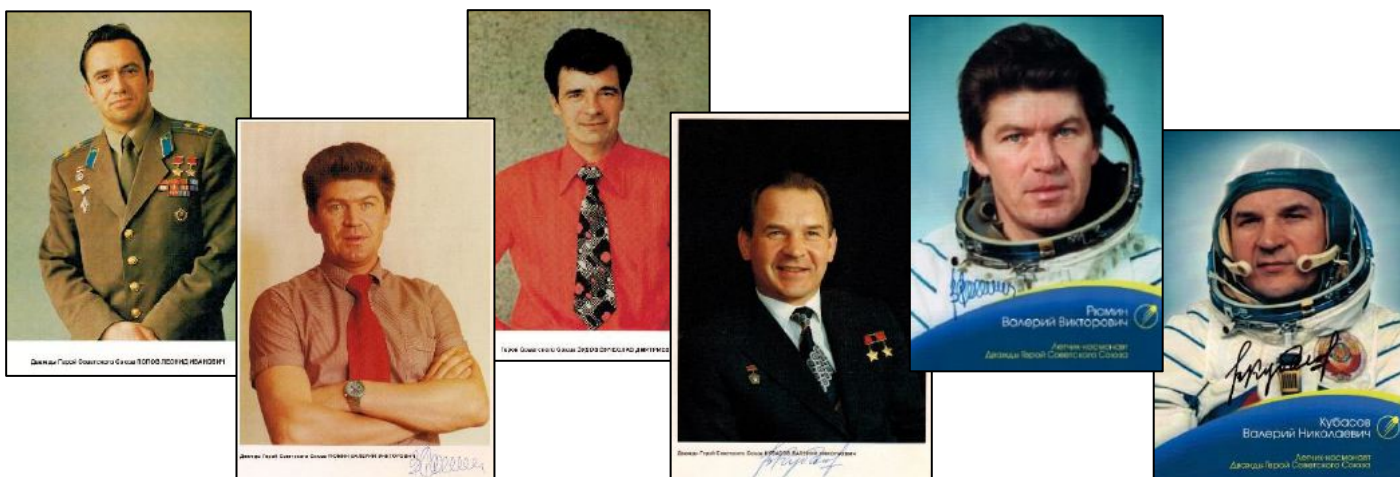
- 197. 1981 **Links:** FDC mit Sonderausgabe + S.St., eg 4,--
- 198. 1981 **Mitte:** Sonderausgabe auf Blanko-Umschlag, R-eg 5,--
- 199. 1981 **Rechts:** Sonderausgabe auf Dienstumschlag der Akademie der Wissenschaften der UdSSR + S.St., R-eg nach D + Express, RRR 18,--

Autogramme Sojus 35



- | | | | |
|-------|----------|---|-------|
| 200.A | 09.04.80 | <p>Links: Startbeleg Sojus 35
 GS mit H.St. BAI und 2 OU der Stammbesatzung
 Leonid Popow und Waleri Rjumin(†) (beide UdSSR)</p> | 39,-- |
| 201.A | 03.06.80 | <p>Mitte: Landebeleg Sojus 35
 GS mit neuem H.St. BAI und 2 OU der Flugcrew
 Waleri Kubassow(†) (UdSSR) und Bertalan Farkas (Ungarn)</p> | 39,-- |
| 202.A | 20.03.81 | <p>Rechts: Sonderausgabe Langzeitflug 185 Tage
 FDC mit S.St. MOS und 2 OU der Stammbesatzung
 Leonid Popow und Waleri Rjumin(†) (beide UdSSR)</p> | 45,-- |

Fotos



Farbfotos (v.l.n.r.): Popow, Rjumin(†), Sudow(†), Kubassow(†), Rjumin(†) und Kubassow(†)

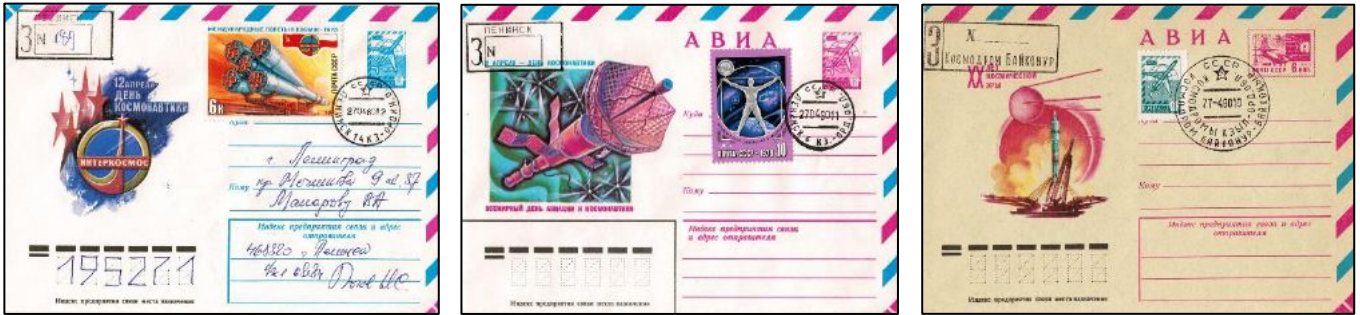
- | | | | | |
|-------|----------|--------------------------------|--------------------------------------|-------|
| 203. | Farbfoto | Leonid Popow – | Porträt (14,7 x 21 cm) | 5,-- |
| 204. | Farbfoto | Waleri Rjumin(†) – | Porträt (14,7 x 21 cm) | 5,-- |
| 205.A | Farbfoto | Waleri Rjumin(†) – | Porträt mit OU (14,7 x 21 cm) | 29,-- |
| 206. | Farbfoto | Wjatscheslaw Sudow(†) – | Porträt (14,7 x 21 cm) | 5,-- |
| 207. | Farbfoto | Waleri Kubassow(†) – | Porträt (14,7 x 21 cm) | 5,-- |
| 208.A | Farbfoto | Waleri Kubassow(†) – | Porträt mit OU (14,7 x 21 cm) | 35,-- |
| 209.A | Farbfoto | Waleri Rjumin(†) – | Porträt mit OU (15 x 21 cm) | 39,-- |
| 210.A | Farbfoto | Waleri Kubassow(†) – | Porträt mit OU (15 x 21 cm) | 45,-- |

Bitte denken Sie an einen Ersatzwunsch:

*Falls die von Ihnen bevorzugte Position bereits vergriffen sein sollte,
erhalten Sie dann automatisch Ihren Ersatzwunsch.*

Progress 9

9. Transportraumschiff zur Versorgung der Raumstation Saljut 6



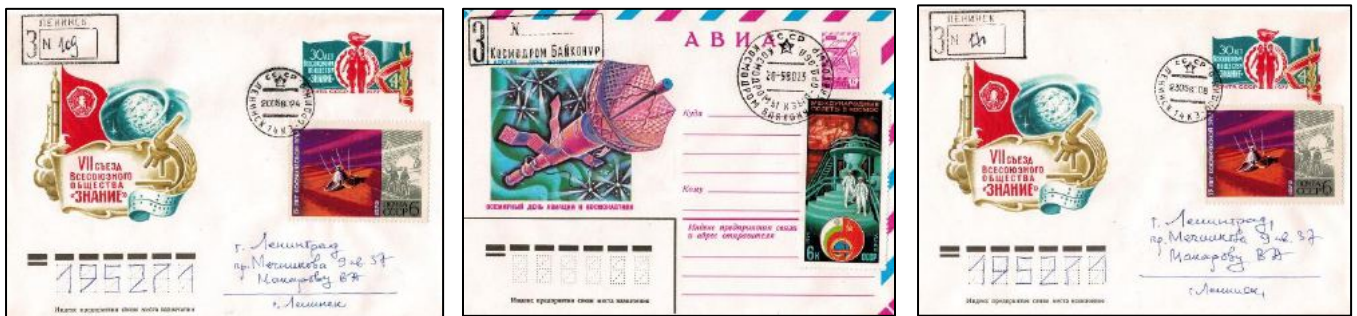
Startbeleg Progress 9

211.	27.04.80	Links: GS mit H.St. Leninsk (BAI), R-eg, rückseitig Ankunfts-St., RRR	15,--
212.	27.04.80	Mitte: GS mit H.St. Leninsk (BAI)	4,50
213.	27.04.80	Rechts: GS mit neuem H.St. BAI	9,95



Kopplung Progress 9 an Saljut 6

214.	29.04.80	Links: GS mit H.St. Leninsk (BAI), R-eg, rückseitig Ankunfts-St., RRR	14,--
215.	29.04.80	Rechts: GS mit neuem H.St. BAI	8,50



Abkopplung Progress 9 von Saljut 6

216.	20.05.80	Links: GS mit H.St. Leninsk (BAI), R-eg, rückseitig Ankunfts-St., RRR	14,--
217.	20.05.80	Mitte: GS mit neuem H.St. BAI	8,50

Rückkehr zur Erde – Verglühen von Progress 9

218.	23.05.80	Rechts: GS mit H.St. Leninsk (BAI), R-eg, rückseitig Ankunfts-St., RRR	14,--
------	----------	---	-------

Das Unternehmen Sojus 36 – Ungarn im Weltraum (Sowjetunion – Ungarn)

Startcrew: Waleri Kubassow(†) (UdSSR) und Bertalan Farkas (Ungarn)
Ersatzcrew: Wladimir Dschanibekow (UdSSR) und Béla Magyari(†) (Ungarn)
Landcrew: Wiktor Gorbatko(†) (UdSSR) und Phạm Tuân (Vietnam)
4.Stammcrew auf Saljut 6: Leonid Popow und Waleri Rjumin(†) (beide UdSSR)

Missionsverlauf **Start:** 26.05.1980; **Kopplung:** 27.05.1980; **Landung:** 31.07.1980

Sojus 36 war der fünfte Interkosmos-Flug, diesmal mit ungarischer Beteiligung. Die Crew besuchte für 7 Tage die Stammbesatzung von Saljut 6, Leonid Popow und Waleri Rjumin. Sie hinterließ den beiden Langzeitfliegern Sojus 36 als Rettungsschiff und kehrte am 3. Juni 1980 mit Sojus 35 zurück.

Nach Ablauf von zwei Monaten konnte Sojus 36 nicht länger als Rettungsschiff vorgehalten werden. Der Weltraumveteran Wiktor Gorbatko und der Vietnamesische Phạm Tuân lieferten mit Sojus 37 ein neues Raumschiff an die Station und brachten Sojus 36 zur Erde zurück.



Startbeleg Sojus 36

219.	26.05.80	Links oben: GS mit H.St. Leninsk (BAI), R-eg, rücks. Ankunfts-St., RRR	12,50
220.	26.05.80	Mitte oben: GS mit H.St. BAI	4,50
221.	26.05.80	Rechts oben: FDC mit H.St. BAI + N.St. "Internationale Flüge"	8,50
222.	26.05.80	Links unten: SU (Aufl. 50) mit H.St. Magadan + N.St., RRR	18,-
223.	26.05.80	Rechts unten: SU (Aufl. 125) mit H.St. Mirny + N.St., RRR	18,-



Kopplung Sojus 36 an Saljut 6

224.	27.05.80	Links: GS mit H.St. BAI	4,50
225.	28.05.80	Mitte: GS mit H.St. Leninsk (BAI), R-eg, rücks. Ankunfts-St., RRR	12,50
226.	30.05.80	Rechts: Biologische Experimente: Interkosmos-Zentrale Moskau, RRR	9,95



Landebelege Sojus 35 (Waleri Kubassow + Bertalan Farkas (Ungarn))

227.	03.06.80	Links: GS mit H.St. BAI (verschiedene GS)	8,50
228.	03.06.80	Mitte: GS mit H.St. Leninsk (BAI), R-eg, rückseitig Ankunfts-St.	14,-
229.	03.06.80	Rechts: FDC mit H.St. BAI + N.St.	9,95
230.	03.06.80	Rechts: dto. R-eg	12,-

Erinnerungsbelege Sojus 36



Sonderausgabe zum sowjetisch-ungarischen Flug

231.	27.05.80	Links oben: FDC mit Sonderausgabe zum Start + Ersttags-St. MOS	3,50
232.	27.05.80	Mitte oben: dto. R-eg nach D	6,50
233.	28.05.80	Rechts oben: FDC mit Sonderausgabe zur Kopplung + Ersttags-St. MOS	3,50
234.	28.05.80	Links unten: dto. R-eg nach D	6,50
235.	04.06.80	Mitte unten: FDC mit Sonderausgabe zur Landung + Ersttags-St. MOS	3,50
236.	04.06.80	Rechts unten: dto. R-eg nach D	6,50

Bitte denken Sie an einen Ersatzwunsch:

Falls die von Ihnen bevorzugte Position bereits vergriffen sein sollte,
erhalten Sie dann automatisch Ihren Ersatzwunsch.

Autogramme Sojus 36



- 237.A 26.05.80 **Links oben: Startbeleg Sojus 36**
FDC mit H.St. BAI + N.St. und 2 OU der Flugcrew
Waleri Kubassow(†) (UdSSR) und Bertalan Farkas (Ungarn) 39,--
- 238.A 27.05.80 **Mitte oben: Kopplung Sojus 36 an Saljut 6**
GS mit H.St. BAI und 2 OU der Flugcrew
Waleri Kubassow(†) (UdSSR) und Bertalan Farkas (Ungarn) 35,--
- 239.A 27.05.80 **Rechts oben: Kopplung Sojus 36 an Saljut 6**
FDC mit H.St. BAI und 4 OU der Flugcrew Waleri Kubassow(†) + Bertalan
Farkas (Ungarn) sowie Stammcrew Leonid Popow + Waleri Rjumin(†) 49,--
- 240.A 03.06.80 **Unten links: Landebeleg Sojus 35**
GS mit H.St. BAI und 2 OU der Flugcrew
Waleri Kubassow(†) (UdSSR) und Bertalan Farkas (Ungarn) 39,--
- 241.A **Unten rechts: Blanko-Umschlag mit OU Bertalan Farkas (Ungarn)** 4,--

Fotos



- Farbfotos (v.l.n.r.):** Kubassow(†), Dschanibekow, Gorbatko(†), Popow, Gorbatko(†) und Rjumin(†)
- 242.A Farbfoto **Waleri Kubassow(†)** – Porträt **mit OU** (15 x 21 cm) 45,--
 - 243. Farbfoto **Wladimir Dschanibekow** – Porträt (14,7 x 21 cm) 5,--
 - 244. Farbfoto **Wiktor Gorbatko(†)** – Porträt (14,7 x 21 cm) 5,--
 - 245. Farbfoto **Leonid Popow** – Porträt (14,7 x 21 cm) 5,--
 - 246.A Farbfoto **Wiktor Gorbatko(†)** – Porträt **mit OU** (14,7 x 21 cm) 39,--
 - 247.A Farbfoto **Waleri Rjumin(†)** – Porträt **mit OU** (15 x 21 cm) 39,--

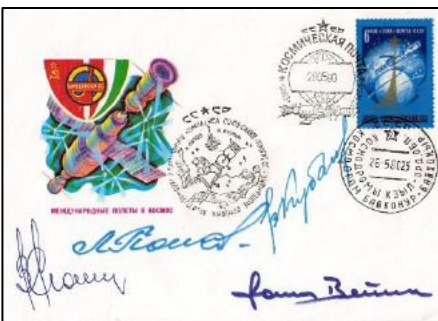
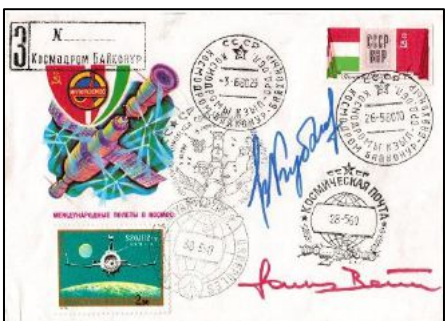
Bordpost Sojus 36



- 248. 05/06.80 **Links:** Missionsbeleg mit sowjet. und ungarischen Bordpost-St. (Kopplung) sowie H.St. BAI (Start) 25,--
- 249. 05/06.80 **Mitte:** Missionsbeleg mit sowjet. und ungarischen Bordpost-St. (Kopplung) sowie H.St. BAI (Landung) 25,--
- 250. 05/06.80 **Rechts:** Missionsbeleg mit sowjet. und ungarischen Bordpost-St. (Kopplung) sowie H.St. BAI (Landung) 25,--



- 251. 05/06.80 **Links:** Missionsbeleg mit sowjet. und ungarischen Bordpost-St. (Kopplung) sowie 2x H.St. BAI (Start + Landung) 30,--
- 252.A 05/06.80 **Mitte:** Missionsbeleg mit sowjet. und ungarischen Bordpost-St. (Kopplung) sowie H.St. BAI (Start) und 2 OU der Flugcrew Waleri Kubassow(†) und Bertalan Farkas (Ungarn) 60,--
- 253.A 05/06.80 **Rechts:** Missionsbeleg mit sowjet. + ungarischen Bordpost-St. sowie 4 OU der Flug- und Stammcrew Waleri Kubassow(†), Bertalan Farkas, Leonid Popow und Waleri Rjumin(†) 89,--



- 254.A 05/06.80 **Links:** Missionsbeleg mit 3 BP-St. (Sojus, Ungarn, Stamm-Crew), 2 OU der Flugcrew Waleri Kubassow(†) + Bertalan Farkas sowie 2x H.St. BAI (Start + Landung), RRR 89,--
- 255.A 05/06.80 **Mitte:** Missionsbeleg mit 2 BP-St. (Sojus, Stamm-Crew), 4 OU der Flug- und Stammcrew Waleri Kubassow(†), Bertalan Farkas, Leonid Popow und Waleri Rjumin(†) sowie H.St. BAI (Start), RRR 99,--

- +++++
- 256. 12.07.80 **Rechts:** Erinnerungsbeleg aus Ungarn: FDC mit Sonderblock, RRR 25,--
- +++++